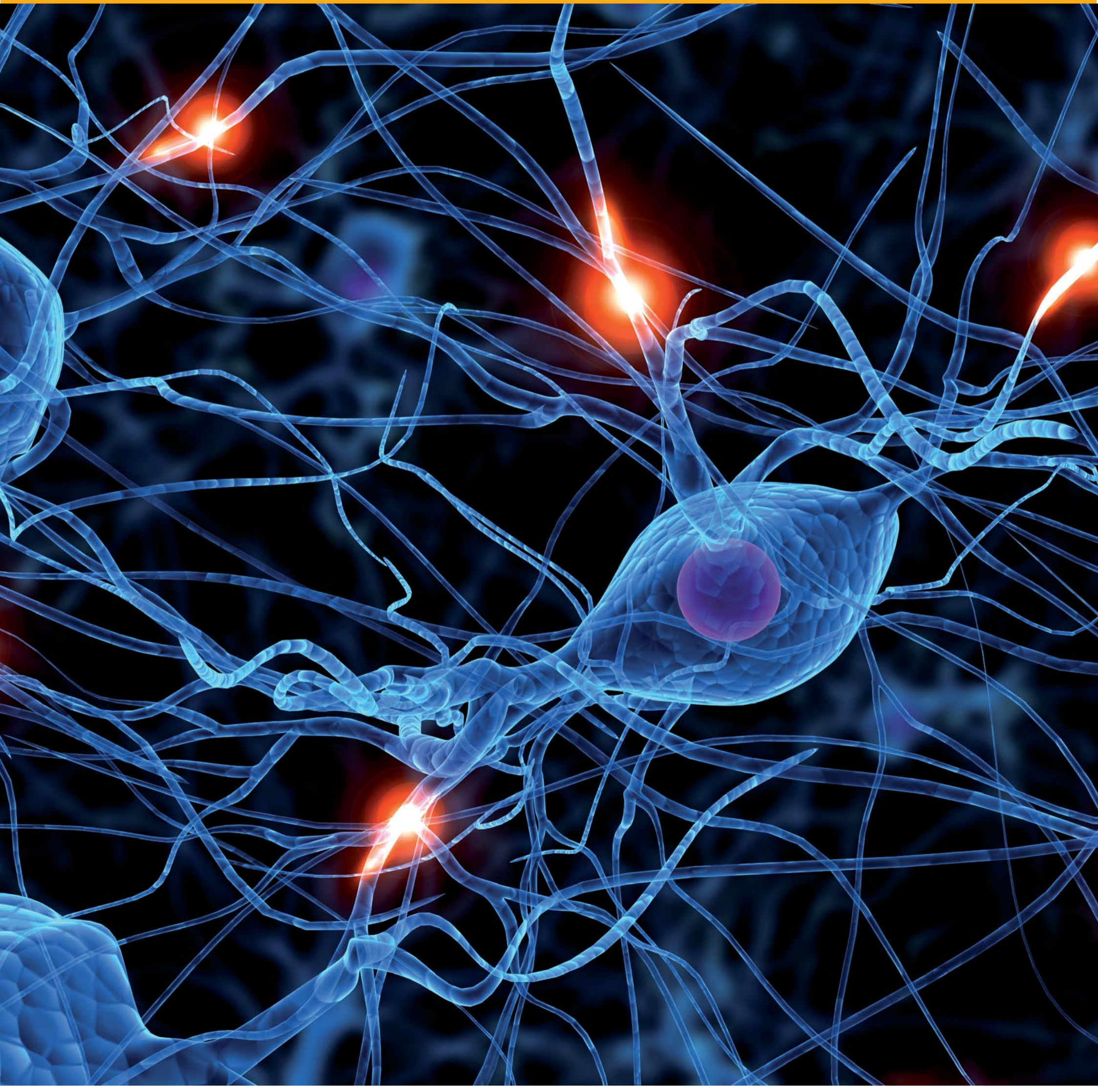


PERFIL DE LOS NEUROTRANSMISORES



NEUROTRANSMISORES

El perfil de los neurotransmisores refleja la actividad, tanto a nivel cerebral como del sistema nervioso periférico. La interacción entre las vías dopaminérgica, serotoninérgica, catecolaminérgica y noradrenérgica influye en la personalidad y el comportamiento de las personas. Las perturbaciones de estos diferentes ejes pueden producir trastornos del comportamiento y favorecer el desarrollo de ciertas afecciones neurológicas y psiquiátricas.

Los principales neurotransmisores provienen del metabolismo de la fenilalanina, la tirosina y del triptófano, que son aminoácidos aromáticos de origen alimentario.

La evaluación de los diferentes neurotransmisores:

Eje dopaminérgico: dopamina y sus metabolitos: ácido homovanílico y ácido 3,4 dihidroxifenilacético

Eje serotoninérgico: serotonina y su metabolito: ácido indolacético

Eje adrenérgico: adrenalina y su metabolito: ácido vanilmandélico

Eje noradrenérgico: noradrenalina y su metabolito: metoxihidroxifenilglicol

Ayuda a comprender ciertos trastornos del comportamiento y proporciona información para decidir el tratamiento terapéutico.

La evaluación del perfil de neurotransmisores está indicada en aquellos trastornos nerviosos en los que estos se ven implicados: Problemas de humor, de amnesia, personalidad histriónica, ansiedad crónica, trastornos de la concentración, del comportamiento alimentario, hiperactividad, estrés o síndrome de fatiga crónica.

NECESITO UN ESTUDIO DE NEUROTRANSMISORES. ¿QUÉ DEBO HACER?

El perfil de los neurotransmisores es un análisis realizado en orina. Para realizarlo se deben seguir los siguientes pasos:

1. Solicitar al laboratorio el material necesario para esta prueba en C/Colón nº37 de Castellón, tfno: 964 220 216 ó Correo-e: administración@laboratoriocalderon.com
2. Seguir las instrucciones descritas en el documento adjunto al material proporcionado
3. Ante cualquier eventualidad llamar al Centro Diagnóstico Calderón (964 220 216).

