

TOMA DE MUESTRA PARA EL TEST

ETS-HPV MUJER AUTOTOMA

Lea detenidamente las instrucciones antes de su uso

INSTRUCCIONES DE USO

Material suministrado:

- 1 Hoja de instrucciones
- 1 Volante de solicitud
- 1 Bolsa con cierre zip
- 1 Gel pack
- 1 Kit FLOQSwabs para autorecogida de muestra vaginal (hisopo + tubo de transporte)

Precauciones de uso:

No utilizar si el envase o los componentes del kit están dañados o abiertos.

No reutilizar el dispositivo.

No tocar la punta del hisopo FLOQSwabs antes de la toma.

Utilizar exclusivamente para la finalidad prevista.

Condiciones generales de uso y transporte:

La prueba está indicada únicamente para mujeres sexualmente activas o que lo hayan sido.

La prueba se recomienda únicamente en ausencia de sintomatología. En caso contrario, consulte con un profesional sanitario.

No realizar la toma de muestra en los siguientes casos:

- Durante el embarazo
- En los 3 meses posteriores al parto
- Tras una cirugía ginecológica reciente
- En caso de hemorragia inusual o dolor pélvico

No realizar la toma durante la menstruación o si sufre algún sangrado irregular.

En los 3 días previos a la toma:

- Evitar el uso de óvulos vaginales, cremas, lubricantes, anticonceptivos vaginales o preservativos

En los 2 días previos a la toma:

- Evitar las relaciones sexuales
- Evitar ecografías o exploraciones ginecológicas

Realizar la toma de muestras cualquier día de la semana (fuera de las situaciones anteriores).

Se recomienda no lavar la zona genital antes de la toma de muestras.

Es recomendable llevar la muestra al laboratorio el primer día laborable tras la toma.

Mantener el dispositivo fuera del alcance de los niños.

Instrucciones para la toma de muestra:

Lávese las manos con agua y jabón.

Abra el envase del kit con cuidado.

Extraiga el hisopo sujetándolo por el extremo del mango (sin tocar la punta).

Colóquese en una posición cómoda (de pie con una pierna elevada, sentada o en cuclillas).

Separe los labios vaginales con una mano.

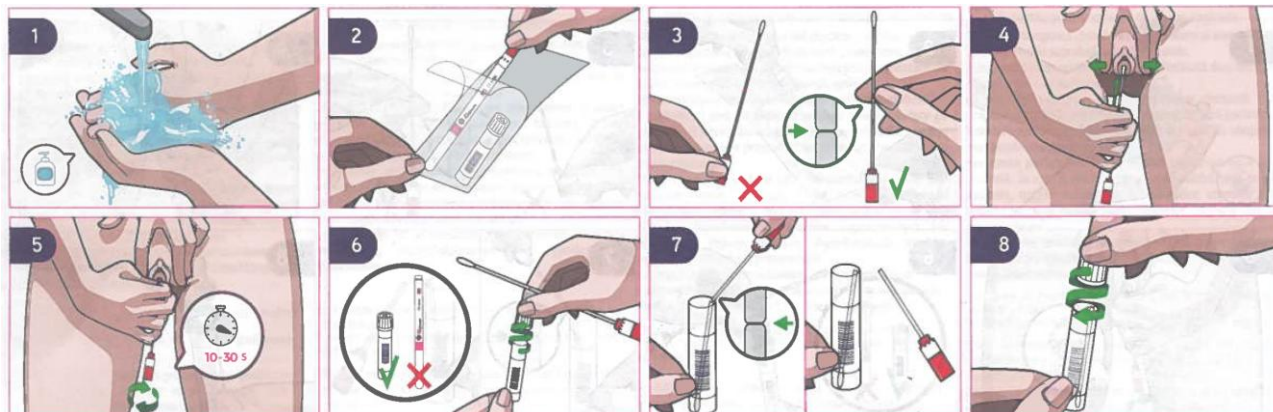
Introduzca suavemente el hisopo en la vagina sujetándolo por la marca como se muestra en la imagen 3 (aproximadamente 5 cm, hasta notar ligera resistencia, sin forzar).

Gire el hisopo dentro de la vagina durante **10–30 segundos** para recoger adecuadamente la muestra.

Retire el hisopo con cuidado sin tocar la piel externa.

Introduzca el hisopo en el tubo de transporte:

- Inserte el hisopo en el tubo.
- Rompa el mango por la marca indicada.
- Cierre el tubo firmemente.



Cumplimente el volante de solicitud.

Introduzca el tubo con la muestra en el compartimento principal de la bolsa con cierre zip y el volante en el bolsillo pequeño de la misma.

Coloque la bolsa en la caja de envío junto con el gel pack previamente congelado y proceder al envío.

Conservar la muestra a 2–8 °C si no se entrega el mismo día. Enviar en un plazo máximo de 48 h después de la toma de muestra.

Gestión del envío:

Para el envío de la muestra, dispone de las siguientes opciones:

- Llamar a Nacex por teléfono: **964 254 032** e indicar que necesita realizar un envío a portes debidos al número de abonado 1201/75.
- Enviar un correo electrónico a: 1201.recogidas@nacex.es, con los siguientes datos imprescindibles: Fecha y hora de recogida (mínimo franja de 2 horas), Nombre y apellidos, Dirección completa, Empresa / Negocio (solo en el caso que no se recoja en el domicilio particular), Código Postal, Población, Provincia, Teléfono.
- Rellenar el cuestionario, accediendo a recogidascalderon.com

En caso de tener algún problema o duda a lo largo del proceso, llame al **964220216**.